

**GREEN
MEDICAL**
Medizintechnik J.Schmuck
www.greenmedical.at

FJORDBLINK

Welcoming Water

SICHERE WASSERGEURT

MIT FJORDBLINK® GEBÄRWANNE
Fördert eine normale Geburt



WARMES WASSER FÖRDERT EINE PHYSIO- LOGISCHE GEBURT

Es ist wichtig, dass Sie sich als Profi mit der Ausrüstung, die Sie verwenden, wohl fühlen.

In einer FJORDBLINK ® Gebärwanne können Sie warmes Wasser zur Schmerzlinderung einsetzen und den Gebärenden eine sichere Wassergeburt bieten, denn das Produkt ist:

- **ERGONOMISCH UND VIELFÄLTIG EINSETZBAR**
Die Gebärwanne ist höhenverstellbar und hat einen unbehinderten 360° Zugang von allen Seiten der Wanne aus, sodass Sie sich aus jeder Richtung der Gebärenden nähern können.
- **SICHER UND FUNKTIONELL**
Die Gebärende kann einfach und schnell aus der Wanne evakuiert werden. Es entsteht keine zusätzliche Wartezeit und sie benötigen hierzu keine weiteren Geräte.
- **FLEXIBEL UND EFFIZIENT**
Die Gebärwanne hat Rollen und kann im Kreißsaal individuell dorthin bewegt werden, wo sie benötigt wird. Dies bedeutet, dass selbst kleine Kreißsäle mehrere Funktionen haben können.'
- **KOMFORTABEL UND GERÄUMIG**
Die Gebärende kann sich sicher und in ihrer Privatsphäre respektiert und geborgen fühlen. Die Gebärwanne ermöglicht Ruhe, Entspannung und Wohlbefinden.
- **HYGIENISCH UND BENUTZERFREUNDLICH**
Sie können sich als Profi sicher sein, dass die Gebärwanne sauber und einfach zu bedienen ist und Instandsetzungs- und Wartungsarbeiten einfach durchzuführen sind.

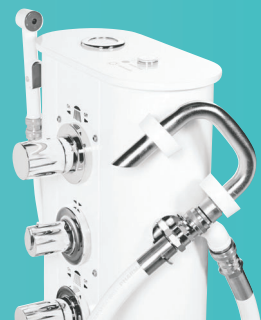


ERGONOMISCH UND VARIABEL

Sie brauchen nicht eine unbequeme und ergonomisch ungünstige Haltung einzunehmen, wenn Sie eine Gebärende in einer FJORDBLINK® Gebärwanne betreuen. Wir haben Ihren Arbeitsbereich für Sie optimiert.



Sie können fortwährend die Höhe der Wanne verstellen. Das leise Höhenverstellungssystem bietet Ihnen eine optimale Arbeitsposition, die Ihrer persönlichen Körpergröße entspricht.



Der abgerundete Rand und die Stabilität der Wanne sind angenehm und machen es sicher, sich auf der Wanne abzustützen.

Die Fußprofile sind, ebenso wie die Seitenprofile, so entworfen, dass die Hebamme ausreichend Platz und Raum für Füße und Knie hat.

Die entsprechende Anschlusseinheit (Docking Station) versorgt die Wanne mit Strom und Wasser und kann in der Mitte des Raumes in den Boden oder entlang einer Wand montiert werden. Dies ermöglicht Ihnen einen unbehinderten 360°-Zugang von allen Seiten der Wanne aus.

SICHER UND FUNKTIONELL

Sie können eine Frau bei Bedarf sofort aus der Gebärtanne evakuieren. Die Wanne ist so konzipiert, um die Situation schnell und effizient zu lösen.



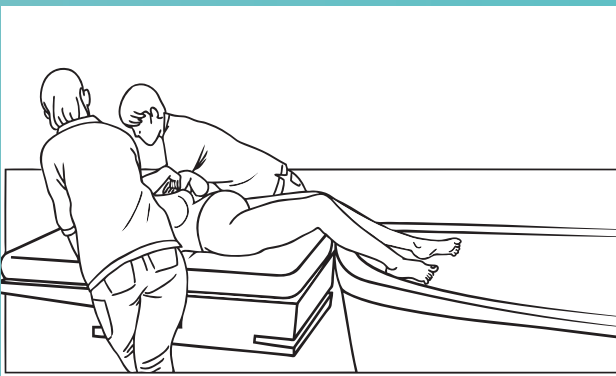


Sie brauchen die Wanne nicht erst zu entleeren, um die Gebärende aus der Wanne zu evakuieren. Der Auftrieb und die Reibungswirkung des Wassers erleichtern den Prozess und sparen Zeit bei der Umlagerung.

Platzieren Sie das Bett am Kopfende der Wanne..



Ziehen Sie die Frau direkt auf das Bett über den Schlitten in der Wanne, der normalerweise als Rückenlehne in einer liegenden Ruheposition in der Wanne fungiert.



Sie können sofort handeln, und brauchen nicht auf eine Hebeanlage zu warten.

Wenn die Evakuierung aus Platzmangel nicht möglich ist, kann die gleiche Prozedur von der Seite der Wanne aus durchgeführt werden. Der abgerundete Wannенrand ist hierzu ebenfalls gut geeignet und die Gebärende wird sich nicht unwohl fühlen.



Die Mehrheit der Frauen sind bei der Geburt selbst in der Lage, aktiv und ohne Hilfe aus der Wanne zu steigen. Mit einem Bett neben der Wanne kann die Frau ihre Füße auf der rutschfesten Lauffläche der Wanne positionieren, um dann sicher und ruhig die Beine über den Wannенrand auf das Bett zu schwingen.

KOMFORTABEL UND GERÄUMIG

Die Bedürfnisse der Gebärenden für Komfort und Geräumigkeit sind in dieser Geburtswanne erfüllt.

Die FJORDBLINK® Geburtswanne wurde vor mehr als 25 Jahren in Zusammenarbeit mit dänischen Hebammen entwickelt und entworfen.

DURCHDACHTE FORMEN

Die abgerundeten Kanten machen es bequem den Wannenrand als Unterstützung in verschiedenen aktiven Geburtspositionen zu verwenden.

Integrierte Sitz- und Ruheflächen und Fußstützen, sowie eine rutschfeste Lauffläche erleichtern das Ein- und Aussteigen in die Wanne und bieten der Mutter Unterstützung für die Geburt.

Hierdurch hat die gebärende Frau den Raum und die Möglichkeit, frei zu wählen, ob sie liegen, sitzen, hocken oder knien möchte..



Verwenden Sie die höhenverstellbare Wannenfunktion. Die Geburtswanne dient als ein integriertes Möbelstück mit vielfältigen Funktionen.



Die sanft abgerundeten Platten und Kanten machen es möglich, der Gebärenden nahe zu kommen.



Es gibt viel Platz, um unterschiedliche Ruhe- und Gebärpositionen einzunehmen und die optimalen Arbeitsbedingungen machen es einfach für die Hebamme, ihrer Klientin optimale Unterstützung zu bieten.



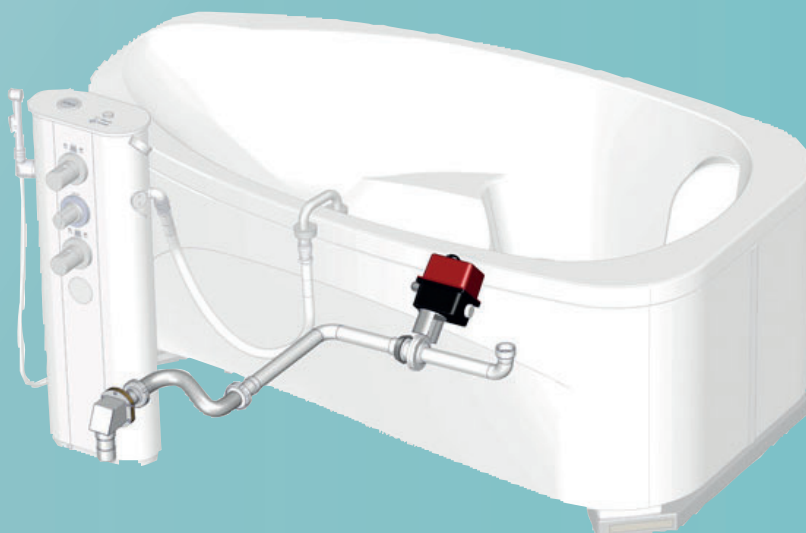
HYGIENISCH UND BENUTZERFREUNDLICH

Sie können sich sicher fühlen, dieses Produkt zu verwenden, da es getestet wurde, leicht zu reinigen ist und keine Gefahr von Rückfluss von verunreinigtem Wasser besteht.

In regulären Badewannen besteht die Gefahr einer Kontamination, wenn Sie das Bodenventil öffnen, um Wasser abzulassen und währenddessen sauberes warmes Wasser einlaufen lassen, während jemand in der Wanne ist. Das Gleiche gilt, wenn Sie eine Geburtswanne verwenden, die mit einem normalen Ablassventil ausgestattet ist.

Wir haben es getestet und wissen, dass Sie deshalb eine Geburtswanne mit Rückschlagventil verwenden sollten, die sicherstellt, dass es kein Rückfluss von schmutzigem und still stehendem Wasser gibt. Unsere Geburtswanne ist mit einem Rückschlagventil ausgestattet!

- Alle Rohre sind leicht zugänglich für visuelle Inspektion und Wartung - der Ablauf kann desinfiziert werden - es besteht kein Risiko eines Rückflusses.
- Der automatische Überlaufschutz erfordert keine Reinigung
- Sicherer Wasseraustausch und damit die Möglichkeit, das Wasser sauberzuhalten und die richtige Temperatur aufrechtzuerhalten
- In eine ununterbrochenen Oberfläche geformt, sodass es keine Spalten gibt, in denen sich Bakterien ansammeln können.
- Oberfläche aus Medizinischem Acryl, welches die Reinigung und Wartung erleichtert



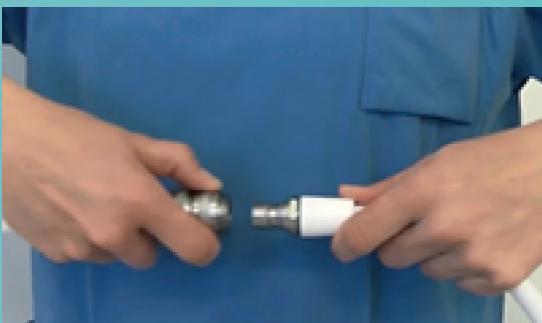
Die Versorgungssäule dient als Dockingstation für die Geburtswanne. Alle Bedienungsfunktionen der Wanne sind in der Säule gesammelt:

- Wasserbefüllungs- und Duschfunktion
- Einstellen der Wassertemperatur
- Bedienung der Höhenverstellungsfunktion der Wanne (dies kann auch auf der zugehörigen, handlichen Fernbedienung durchgeführt werden)
- Öffnen und Schließen des automatisch funktionierenden Abflussventils, das von der Säule aus gesteuert werden kann.
- Aktivierung der Wannenrollen



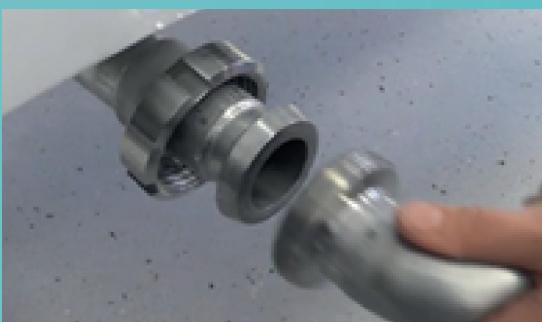
DURCHDACHT BENUTZERFREUNDLICH

- Die Dusche ist bei 80 Grad Celsius im Sterilisator zu reinigen
- Der Schnellfüller ist autoklavierbar und hitzebeständig bis 134 Grad Celsius
- Sowohl der Schlauch für die Handbrause, als auch der Schnellfüller sind mit einer Schnellkupplung für ein einfaches Abmontieren von der Versorgungssäule versehen.
- Beide Schläuche sind aus verstärktem Silikon und können bei 134 Grad Celsius gereinigt werden.



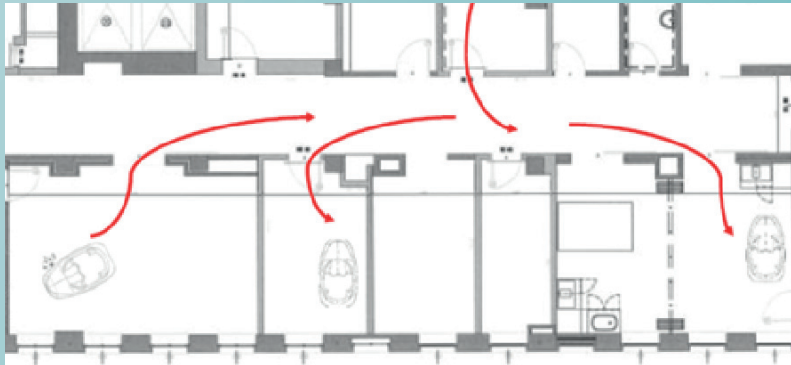
Der Abflussschlauch kann ohne Verwendung von Werkzeug demontiert werden. Der Schlauch ist ein verstärkter Silikonschlauch, der bei 125 Grad Celsius gereinigt werden kann.

Für den täglichen Gebrauch ist es nicht notwendig, den Abflussschlauch zu demontieren, es sei denn, dass die Geburtswanne verstellt sein muss.



FLEXIBEL UND EFFIZIENT

Eine FJORDBLINK® Gebärwanne gibt Ihnen die Möglichkeit, den Kreißsaal für die aktuellen Gegebenheiten individuell umzugestalten:



- Zunächst kann der Kreißsaal als Entbindungsraum genutzt werden, da Sie mühelos die Gebärwanne in den Raum schieben können.
- Im nächsten Moment kann der Kreißsaal als Raum für eine spezielle Abteilungsfunktion umgestellt werden, da Sie die Gebärwanne aus dem Zimmer schieben können und damit die Stellfläche für andere Zwecke nutzen können.
- Die gleiche Geburtswanne kann in allen Räumen eingesetzt werden, in denen die FJORD-BLINK® Versorgungssäule installiert ist und als docking Station fungiert.
- Die Arbeitsroutine wird optimiert weil man immer eine Geburtswanne genau in dem Raum zur Verfügung stehen hat, wo man sie benötigt.

Die Rollen werden über einen einzelnen Knopfdruck am leicht zu bedienenden Touchpanel an der Versorgungssäule durch die Hebamme aktiviert.



UNSERE PRIORITÄT IST IHRE SICHERHEIT

Es ist die Mission von FJORDBLINK® Medical die physischen Bedingungen bei einer Wassergeburt zu optimieren und die schmerzlindernde Geburt im Wasser durch die Herstellung und den Verkauf der Geburtswannen, die höchste Ansprüche an Hygiene, Komfort und Ergonomie erfüllen, zu fördern.

FJORDBLINK® Geburtswannen sind als Medizinisches Produkt entwickelt und die Firma FJORDBLINK® Medical ApS ist zertifiziert nach DIN / EN ISO 13485 Medizinprodukte und erfüllt unter anderem folgende Richtlinien:

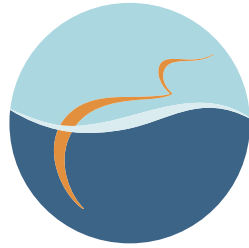
MDD 93/42/EC	Medical Device Directive – amended by 2007/47/EC
EN 1111:1999	Sanitary tapware. Thermostatic mixing valves (PN 10). General technical specification
DS/EN 1717:2002	Protection against pollution of potable water in water installations and general requirements of devices to prevent pollution by backflow
EN 17664	Sterilization of medical devices – disinfection
ISO 10993-1:2009	Biological evaluation of medical devices - Evaluation and testing within a risk management process
EN/ISO10993-10:2010	Biological evaluation of medical devices, part 10: Tests for irritation and skin sensitization
ISO 10993-18:2009	Biological evaluation of medical devices - Chemical characterization of materials
Directive 2006/42/EC	Machinery directive
Directive 2004/108/EC	EMC directive (Electromagnetic)
Directive 2006/95/EC	Low voltage directive



**BUREAU
VERITAS**



FJORDBLINK Medical ApS
is certified in accordance to
DS/EN: ISO 13485
Medical Devices



FJORDBLINK

Welcoming Water



**GREEN
MEDICAL**

Medizintechnik J.Schmuck

www.greenmedical.at

Gratik og produktion: www.graphierkame.dk

FAKTA

FJORDBLINK® Medical, hat in Zusammenarbeit mit dänischen Hebammen die FJORDBLINK® Geburtswanne entwickelt, die es möglich macht den gesamten Verlauf der Geburt im Wasser zu ermöglichen. Diese Geburtswanne wurde für Wassergeburten durch mehr als zwei Jahrzehnten in vielen Ländern erfolgreich verwendet.